

KIT RALLONGE ALIMENTATION EN EAU POUR REFRIGERATEUR AMERICAIN



COMPOSITION DU KIT

- 6 mètres de tuyau de qualité alimentaire $\varnothing 1/4''$
- Raccord robinet d'arrêt $3/4''$ BSP - $\varnothing 1/4''$
- Raccord droit $\varnothing 1/4''$ - $\varnothing 5/16''$ queue lisse
- Raccord égal $\varnothing 1/4''$ - $\varnothing 1/4''$

Photos non contractuelles

BENEFICES

- Permet de relier un réfrigérateur américain à l'alimentation d'eau.
- Le kit contient l'ensemble des éléments nécessaires au raccordement.
- Les raccords fournis ont un diamètre différent afin de s'adapter aux différentes configurations d'entrée du frigo.
- Simple à installer et ne nécessite aucun outillage spécifique.
- Raccords et tubes professionnels fabriqués en Europe.

MONTAGE

1) Assemblage du tuyau et des raccords universels

Introduisez le tuyau dans le raccord approprié (schémas A et B), puis poussez jusqu'à ce qu'il se bloque. Pour désassembler, pressez le collier plastique contre le raccord et tirez le tuyau (schéma C).



2) Important

Assurez-vous que le tuyau ne forme pas de nœud qui pourrait réduire le flux d'eau. Le tuyau ne doit pas entrer en contact avec une source de chaleur (tuyaux d'eau chaude compris) ainsi qu'avec des bordures tranchantes. Il est préférable de fixer le tuyau au mur ou sur un support mural en utilisant des clips prévus à cet effet (non fournis).

INSTALLATION

Avant l'installation, débranchez le réfrigérateur selon les instructions du fabricant, coupez l'arrivée d'eau.

Introduisez le tuyau $\varnothing 1/4''$ au raccord d'alimentation en eau puis vissez-le au robinet d'arrivée d'eau à l'aide du raccord robinet d'arrêt $3/4''$ BSP - $\varnothing 1/4''$.

Selon le type de sortie d'eau installé sur l'appareil, suivez l'un des 3 schémas suivants :

Code produit

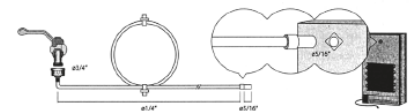
EAN : : 3497381604724

Code : 160472

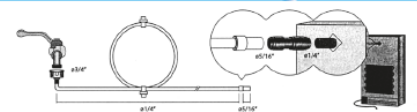
APIC SAS, 21 rue Georges Méliès
ZAC des Bois Rochefort – 95240 Corneilles en Paris
Tél. : 0892 700 279 0.41€ TTC/min - Fax : 01 30 25 99 65



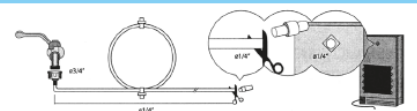
Option N°1 : tuyau $\varnothing 1/4''$ à introduire directement dans l'orifice frigo en $\varnothing 1/4''$ - (pas besoin d'adaptateur)



Option N°2 : tuyau $\varnothing 1/4''$ + raccord (union égale $\varnothing 1/4''$ - $\varnothing 1/4''$) à introduire dans le tuyau sortant du frigo $\varnothing 1/4''$



Option N°3 : tuyau $\varnothing 1/4''$ + adaptateur queue lisse ($\varnothing 1/4''$ - $\varnothing 5/16''$) à introduire dans l'orifice frigo $\varnothing 5/16''$



Email : info@apicas.com