

KIT RALLONGE ALIMENTATION EN EAU POUR REFRIGERATEUR AMERICAIN



LES + PRODUIT

- ✓ Permet de relier un réfrigérateur américain à l'alimentation d'eau.
- ✓ Simple à installer et ne nécessite aucun outillage spécifique.
- ✓ Raccords et tubes professionnels fabriqués en Europe.



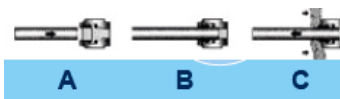
PRESENTATION

- Le kit contient l'ensemble des éléments nécessaires au raccordement.
- Les raccords fournis ont un diamètre différent afin de s'adapter aux différentes configurations d'entrée du frigo.
- **Composition du kit :**
 - 6 mètres de tuyau de qualité alimentaire $\varnothing 1/4''$
 - Raccord robinet d'arrêt $3/4''$ BSP - $\varnothing 1/4''$
 - Raccord droit $\varnothing 1/4''$ - $\varnothing 5/16''$ queue lisse
 - Raccord égal $\varnothing 1/4''$ - $\varnothing 1/4''$

MONTAGE ET INSTALLATION

Assemblage du tuyau et des raccords universels

- Introduisez le tuyau dans le raccord approprié (schémas A et B), puis poussez jusqu'à ce qu'il se bloque.
- Pour désassembler, pressez le collier plastique contre le raccord et tirez le tuyau (schéma C).



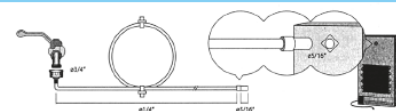
Important

- Assurez-vous que le tuyau ne forme pas de nœud qui pourrait réduire le flux d'eau.
- Le tuyau ne doit pas entrer en contact avec une source de chaleur (tuyaux d'eau chaude compris) ainsi qu'avec des bordures tranchantes.
- Il est préférable de fixer le tuyau au mur ou sur un support mural en utilisant des clips prévus à cet effet (non fournis).
- Avant l'installation, débranchez le réfrigérateur selon les instructions du fabricant, coupez l'arrivée d'eau.
- Introduisez le tuyau $\varnothing 1/4''$ au raccord d'alimentation en eau puis vissez-le au robinet d'arrivée d'eau à l'aide du raccord robinet d'arrêt $3/4''$ BSP - $\varnothing 1/4''$.
- Selon le type de sortie d'eau installé sur l'appareil, suivez l'un des 3 schémas suivants :

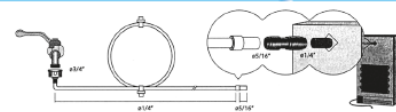
Référence	160472
EAN	3497381604724



Option N°1 : tuyau $\varnothing 1/4''$ à introduire directement dans l'orifice frigo en $\varnothing 1/4''$ - (pas besoin d'adaptateur)



Option N°2 : tuyau $\varnothing 1/4''$ + raccord (union égale $\varnothing 1/4''$ - $\varnothing 1/4''$) à introduire dans le tuyau sortant du frigo $\varnothing 1/4''$



Option N°3 : tuyau $\varnothing 1/4''$ + adaptateur queue lisse ($\varnothing 1/4''$ - $\varnothing 5/16''$) à introduire dans l'orifice frigo $\varnothing 5/16''$

